

Статистические данные по результатам обработки бланков участников итогового сочинения (изложения) 05.12.2018 в автономном учреждении дополнительного профессионального образования Ханты-Мансийского автономного округа – Югры «Институт развития образования» - организации, уполномоченной осуществлять функции регионального центра обработки информации.

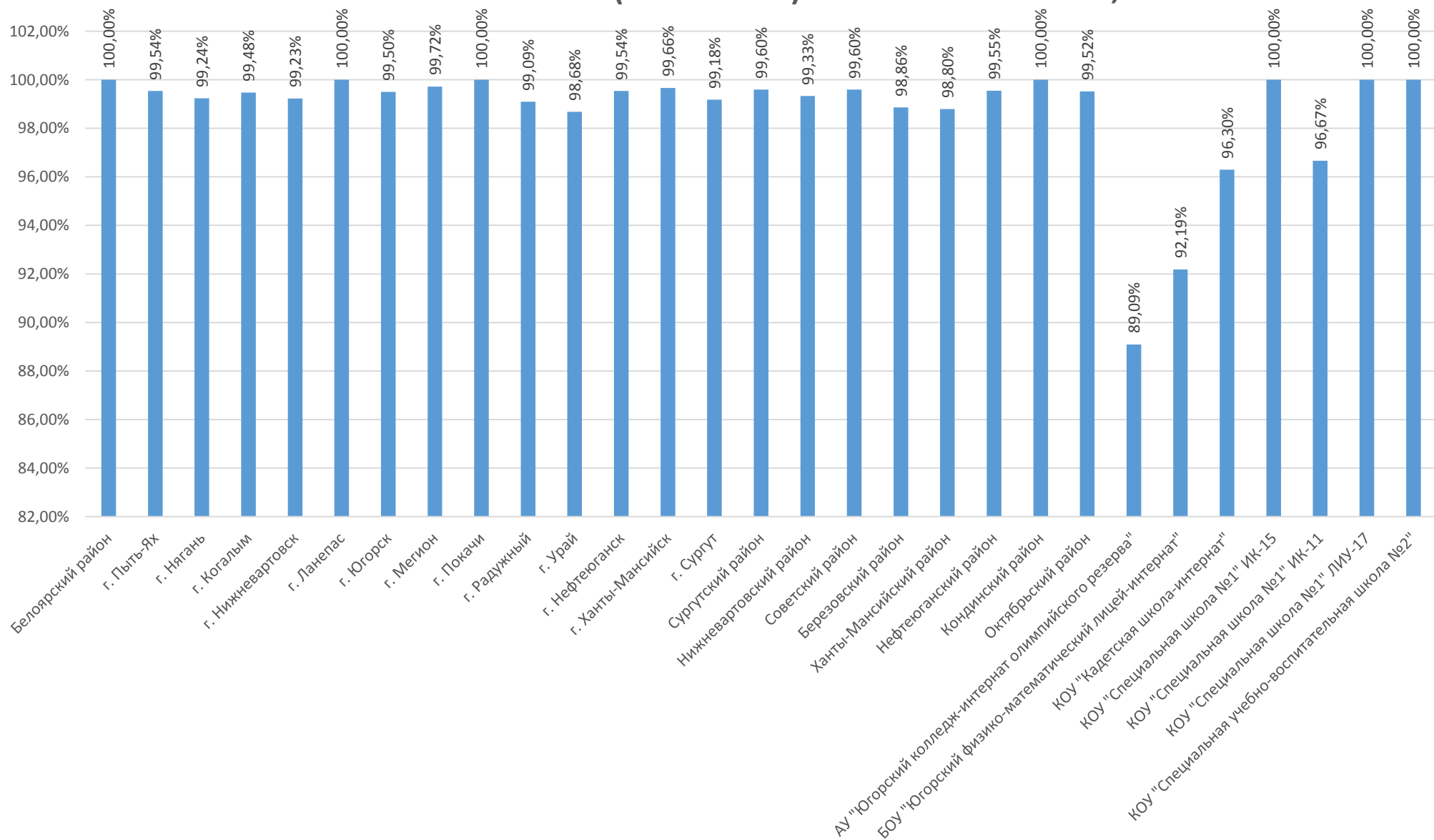
В таблице 1 представлены количественные показатели по результатам участия в итоговом сочинении (изложении) 05.12. 2018 по категориям лиц, в разрезе по МОУО, ОО, подведомственных Департаменту образования и молодежной политики Ханты - Мансийского автономного округа – Югры

Таблица 1

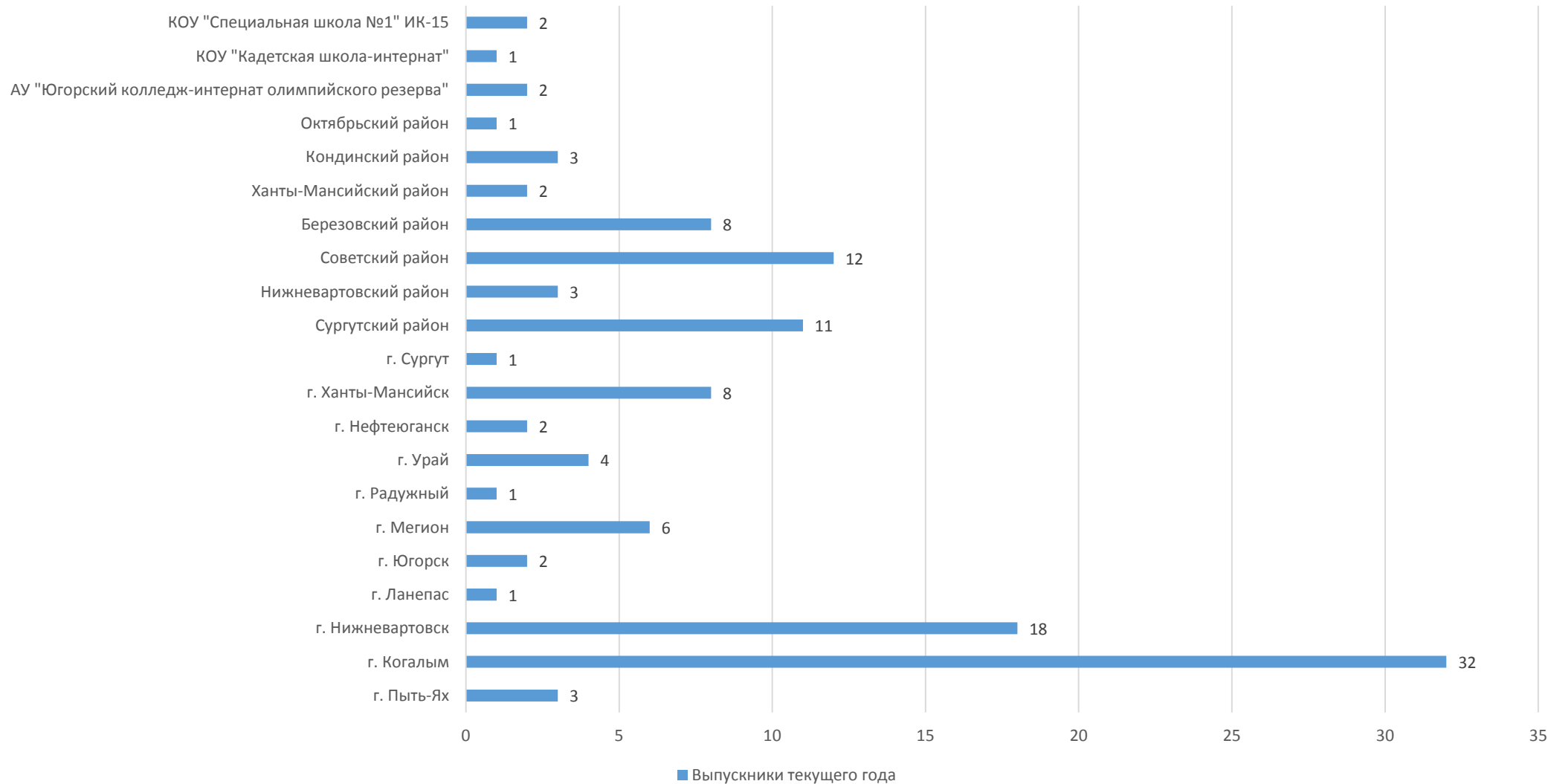
МОУО/ ОО, подведомственные ДООиМП ХМАО- Югры	Всего зарегистрирова но участников на сочинение/ изложение 05.12.2018	Количество участников, фактически принявших участие в сочинении/ изложении 05.12.2018	Выпускник общеобразовательной организации текущего года			Обучающийся образовательной организации среднего профессионального образования			Выпускник прошлых лет		
			план	факт	незачет	план	факт	незачет	план	факт	незачет
Белоярский район	168	168	168	168	0	0	0	0	0	0	0
г. Пыть-Ях	217	216	217	216	3	0	0	0	0	0	0
г. Нягань	394	391	394	391	0	0	0	0	0	0	0
г. Когалым	381	379	381	379	32	0	0	0	0	0	0
г. Нижневартовск	1559	1547	1559	1547	18	0	0	0	0	0	0
г. Ланепас	212	212	212	212	1	0	0	0	0	0	0
г. Югорск	201	200	201	200	2	0	0	0	0	0	0
г. Мегион	353	352	353	352	6	0	0	0	0	0	0
г. Покачи	97	97	97	97	0	0	0	0	0	0	0
г. Радужный	220	218	220	218	1	0	0	0	0	0	0
г. Урай	228	225	228	225	4	0	0	0	0	0	0
г. Нефтеюганск	647	644	646	643	2	1	1	0	0	0	0
г. Ханты-Мансийск	593	591	593	591	8	0	0	0	0	0	0

г. Сургут	2198	2180	2197	2179	1	0	0	0	1	1	0
Сургутский район	743	740	743	740	11	0	0	0	0	0	0
Нижневартовский район	150	149	150	149	3	0	0	0	0	0	0
Советский район	247	246	246	245	12	1	1	0	0	0	0
Березовский район	175	173	175	173	8	0	0	0	0	0	0
Ханты-Мансийский район	83	82	83	82	2	0	0	0	0	0	0
Нефтеюганский район	222	221	222	221	0	0	0	0	0	0	0
Кондинский район	170	170	170	170	3	0	0	0	0	0	0
Октябрьский район	207	206	207	206	1	0	0	0	0	0	0
АУ "Югорский колледж-интернат олимпийского резерва"	55	49	54	48	2	1	1	0	0	0	0
БОУ "Югорский физико-математический лицей-интернат"	64	59	64	59	0	0	0	0	0	0	0
КОУ "Кадетская школа-интернат"	27	26	27	26	1	0	0	0	0	0	0
КОУ "Специальная школа №1" ИК-15	27	27	27	27	2	0	0	0	0	0	0
КОУ "Специальная школа №1" ИК-11	30	29	30	29	0	0	0	0	0	0	0
КОУ "Специальная школа №1" ЛИУ-17	4	4	4	4	0	0	0	0	0	0	0
КОУ "Специальная учебно-воспитательная школа №2"	4	4	4	4	0	0	0	0	0	0	0
Всего по ХМАО	9676	9605	9672	9601	121	3	3	0	1	1	0

Доля участников сочинения (изложения), фактически принявших участие в написании сочинения (изложения) 05.12.2018 по МОУО, ОО



Количественные показатели (чел.), по результатам оценивания итогового сочинения (изложения) "незачет" 05.12.2018, в разрезе по МОУО, ОО

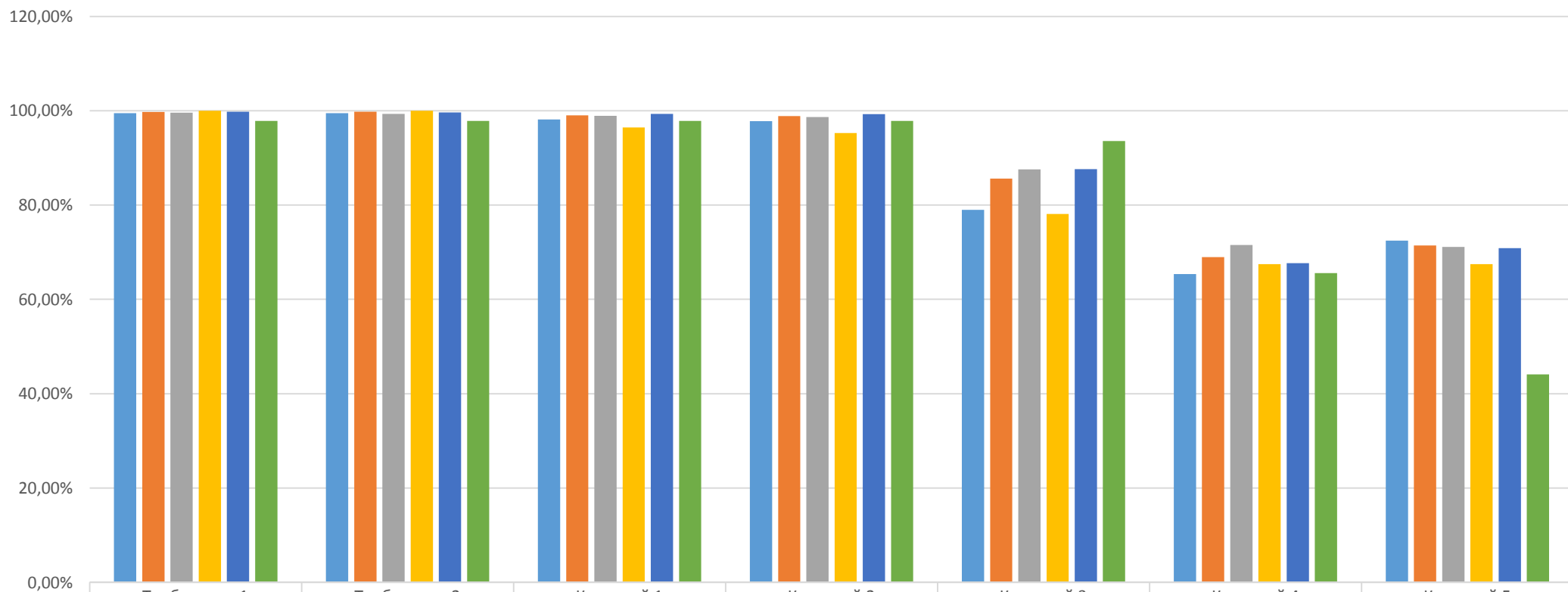


В таблице 2 представлены количественные показатели по результатам оценивания итогового сочинения (изложения) «зачёт»/ «незачёт» в разрезе по 5 темам итогового сочинения, 1 теме изложения 05.12.2018

Таблица 2

Номер	Тема	Участников		Результаты сочинения/изложения			
		всего	доля	зачет		незачет	
				всего	доля	всего	доля
Сочинение							
113	Согласны ли Вы с французским писателем Альбером Камю, утверждавшим, что «каждому поколению свойственно считать себя призванным переделать мир»?	762	7,93%	744	97,64%	18	2,36%
204	Как характеризует человека его мечта?	3209	33,41%	3168	98,72%	41	1,28%
308	Почему месть не помогает искоренить зло?	748	7,79%	737	98,53%	11	1,47%
410	Что важнее в книге – как она написана или о чём?	169	1,76%	160	94,67%	9	5,33%
505	В каких поступках человека проявляется доброта?	4624	48,14%	4582	99,09%	42	0,91%
Изложение							
904	Цапли	93	0,97%	91	97,85%	2	2,15%
Итого		9605	100%	9482	98,72%	123	1,28%

Количественные показатели по результатам оценивания итогового сочинения по требованиям №1 и №2, критериям № 1-5



	Требование 1	Требование 2	Критерий 1	Критерий 2	Критерий 3	Критерий 4	Критерий 5
■ 113	99,48%	99,48%	98,16%	97,77%	79,00%	65,35%	72,44%
■ 204	99,75%	99,78%	99,03%	98,88%	85,60%	68,96%	71,42%
■ 308	99,60%	99,33%	98,93%	98,66%	87,57%	71,52%	71,12%
■ 410	100,00%	100,00%	96,45%	95,27%	78,11%	67,46%	67,46%
■ 505	99,76%	99,65%	99,31%	99,26%	87,59%	67,69%	70,85%
■ 904	97,85%	97,85%	97,85%	97,85%	93,55%	65,59%	44,09%